

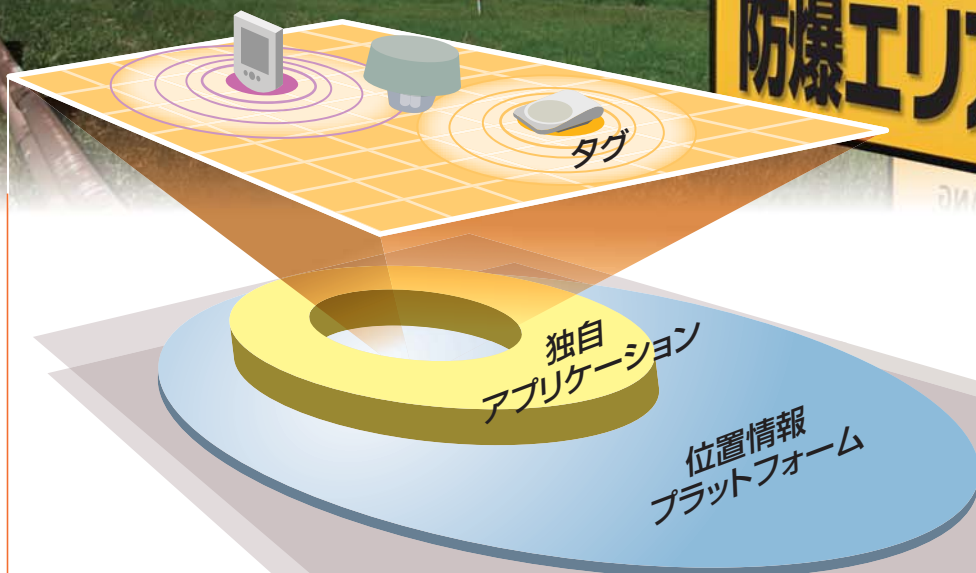
国内初

防爆エリアに対応した無線LAN位置情報ソリューション

防爆対応

WiFiロケーション・システム

WiFiロケーション・システムが防爆対応になりました。
 それにより、危険物を取り扱う工場や危険エリアにおいて、
 「作業員の的確な配置・管理」「作業員の安心・安全確保」
 「有事における作業員の迅速な避難」が実現可能となります。



防爆対応型 アクセスポイントとタグ



- アクセスポイント
 専用のタグや無線LANカードからの電波を受信し、位置情報サーバに送信
- 無線タグ
 位置を特定したい機器や人につけ、アクセスポイントに向け電波を発信

広いカバーエリア

アンテナ1台で
 最大数十mまでカバー

屋内外を問わず同一システムで対応

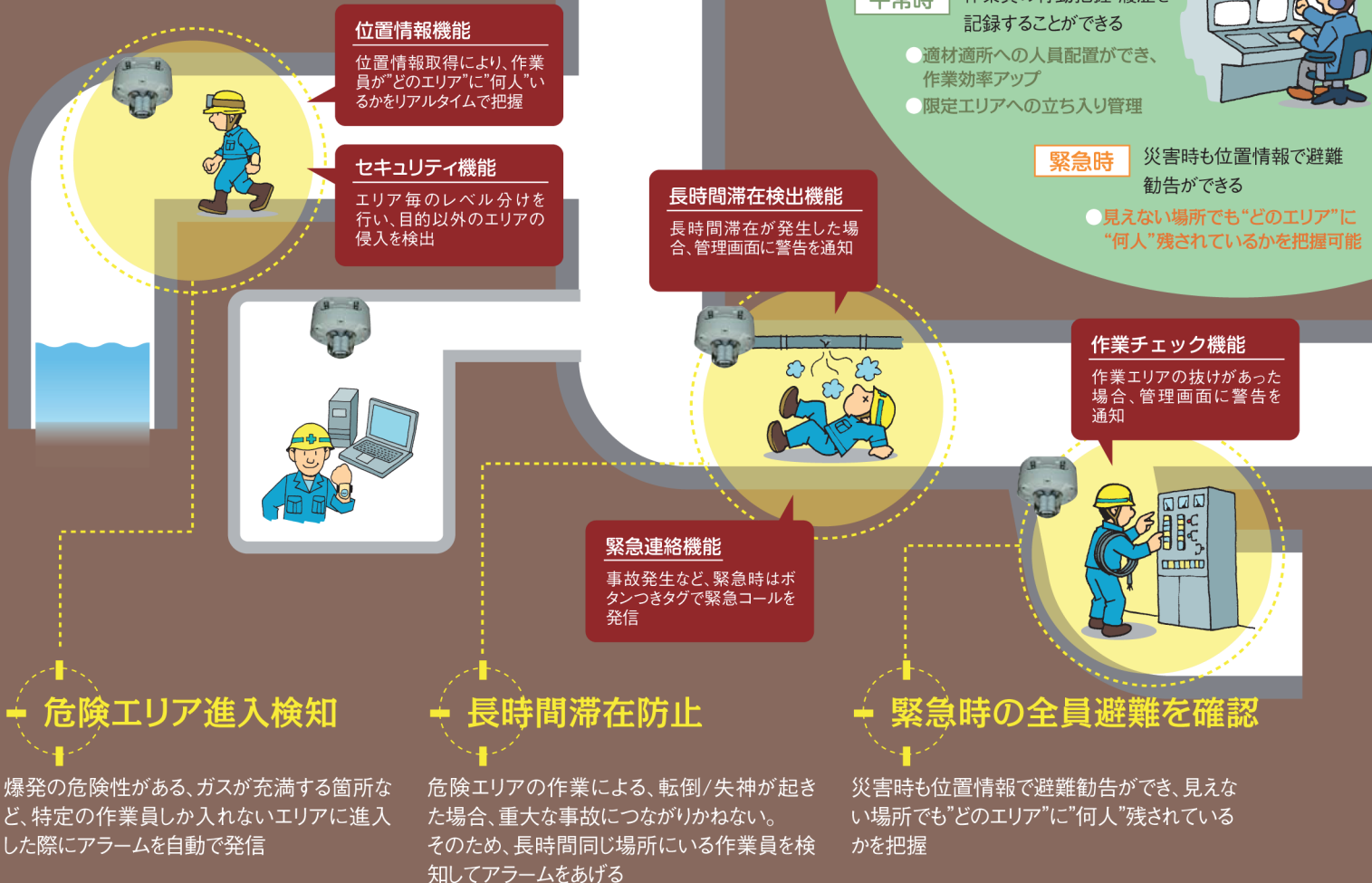
GPSやRFIDでは難しい、
 1システムで屋外でのシームレスな
 位置管理が可能な
 ソリューション

危険エリアでの利用

電気機械器具防爆構造規格に
 認定されたアクセスポイントと
 タグを採用しており、
 システム全体の
 防爆対応が可能

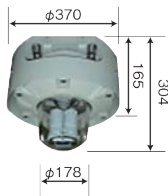
危険エリアの「安心 安全」をリアルタイムに「見える化」

■ 利用シーン



■ ハードウェア仕様

アクセスポイント



防爆構造電気機器器具検定合格済	
防爆構造	耐圧防爆型構造 ExdII BT4
外形寸法	330×339mm
重量	約18kg
ケース保護構造	IP54相当
周囲温度	0℃～40℃
周囲湿度	45%～85% RH (非結露)
※本製品は財団法人石油産業活性化センター様の研究成果です	

防爆対応WiFiタグ



■ iTAG100-IIC



■ iTAG100-IIC-CB (ボタン付き)

モーションセンサ搭載	
コールボタン搭載 (iTAG100-IIC-CBのみ)	
防爆構造電気機器器具検定合格済	
防爆構造	耐圧防爆型構造 IIC T4/T5/T6
外形寸法	62mm×40mm×17mm
重量	70g
防水構造	IP67
周囲温度	-30℃～75℃
周囲湿度	0%～100% (非結露)

【適用規格】

日本工業規格 (JIS)
内線規定
電気学会電気規格調査会標準規格 (JEC)
工場電気設備防爆指針: 1979年
日本電機工業会標準規格 (JEM)
防爆構造電気機械器具 (技術的基準)
日本電線工業会規格 (JCS)
IEEE (電気電子学会) 標準規格 (IEEE)
電気設備技術基準
社団法人電波産業会標準規格 (ARIB)

お問い合わせは、下記のNECネットズエスアイへ

ネットワークサービス事業本部 サービスソリューション推進本部 ソリューション企画部
電話 東京 (03) 6699-7582 (ダイヤルイン) FAX 東京 (03) 6699-7583

e-mail: nw-solution@nesic.com
http://www.nesic.co.jp

※記載されている会社名、サービス名、商品名は、各社の商標または登録商標です。
※記載内容は2009年10月現在のものです。予告なく変更する場合がございます