

平成 22 年 7 月 23 日

各 位

会社名 NEC ネットズエスアイ株式会社
 代表者名 代表取締役執行役員社長 山本 正彦
 (コード番号 1973 東証第一部)
 問合せ先 執行役員 兼 企画部長 佐藤 博
 (TEL 03-5463-1111)

事業セグメント変更についてのお知らせ

NEC ネットズエスアイ株式会社は、当社グループにおける事業セグメントにつき変更することといたしましたので、下記の通りお知らせいたします。

これは、2008 年 3 月に企業会計基準委員会 (ASBJ) より公表された「セグメント情報等の開示に関する会計基準」及び「セグメント情報等の開示に関する会計基準の適用指針」に基づくもので、社内業績管理単位である組織をベースにした「マネジメント・アプローチ」のセグメント開示に変更するものです。

NEC ネットズエスアイでは、本年 4 月に、中期的な成長に向け、顧客視点に立ったサービス事業強化を軸とした組織再編を実施いたしました。新しいセグメントは、この体制をベースとした開示となります。

1. 新セグメントの概要

セグメント	主な事業内容
企業ネットワーク事業	主に企業向けのICTソリューションに関するサービスインテグレーションの提供。 ICTを核にセキュリティや環境等の対応まで含めた総合オフィスソリューションや、これらに関する運用・監視、アウトソーシングサービスならびに自社データセンターによるクラウドサービスの提供など
キャリアネットワーク事業	主に通信事業者向けのICT基盤に関するサービスインテグレーションの提供。 キャリアグレードの大規模かつ広域なICT基盤やデータセンターに関するSIサービス、およびこれらに関する運用・監視サービスの提供など
社会インフラ事業	主に官庁・自治体や公益法人(放送事業者、電力事業者など)向けのICTインフラに関するSIサービス、運用・監視等の関連サービス等のサービスインテグレーションの提供ならびに通信工事
その他	ネットズエスアイ東洋株式会社 ならびに 情報通信機器等の仕入販売

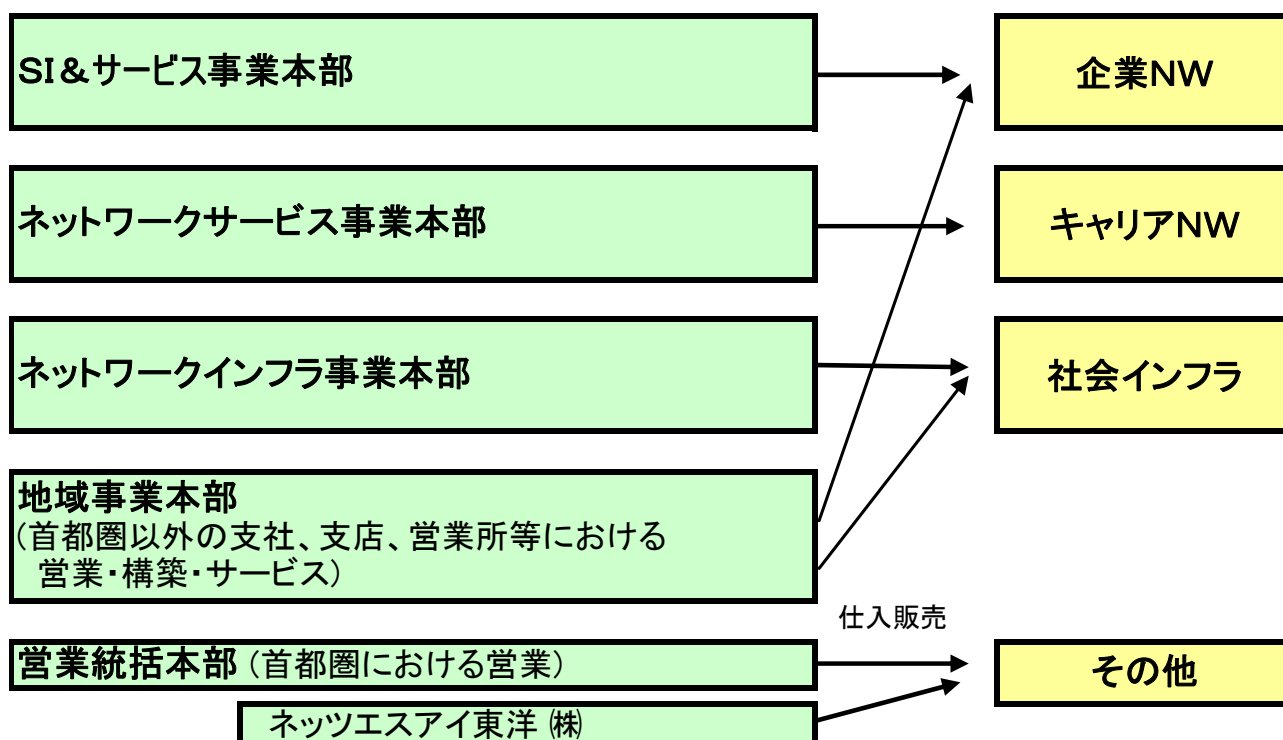
(参考) 旧セグメント

セグメント	主な事業内容
ネットワークインテグレーション/サポート・サービス事業 (NI/SS事業)	顧客の経営効率化や競争力強化のためのネットワークシステムに関する企画・コンサルティング、ソフトウェア開発、構築、運用・保守、アウトソーシング・サービスおよび当社開発製品・機器等の提供
通信工事事業	ネットワークインフラ工事および電気・空調設備工事
機器等販売事業	情報通信機器等の販売

2. 新セグメントと本社組織体制の対応

<組織体制>

<新セグメント>



3. 新セグメントによるセグメント別売上高/営業損益

(1) 売上高

単位: 億円 (括弧内は伸張率)		2008年度 (09/3期)実績		2009年度 (10/3期)実績		2010年度 (11/3期)予想	
		上期	通期	上期	通期	上期	通期
企業NW		426	902	362 (-15%)	761 (-16%)	375 (+4%)	845 (+11%)
キャリアNW		262	529	221 (-16%)	449 (-15%)	195 (-12%)	455 (+1%)
社会インフラ		388	903	338 (-13%)	825 (-9%)	360 (+7%)	950 (+15%)
その他		75	157	72 (-5%)	141 (-10%)	70 (-2%)	150 (+6%)
合計		1,151	2,491	992 (-14%)	2,177 (-13%)	1,000 (+1%)	2,400 (+10%)

(2) 営業損益

単位: 億円 (括弧内は売上比)		2008年度 (09/3期)実績		2009年度 (10/3期)実績		2010年度 (11/3期)予想	
		上期	通期	上期	通期	上期	通期
企業NW		33 (7.7%)	80 (8.8%)	30 (8.3%)	74 (9.8%)	30 (8.0%)	80 (9.5%)
キャリアNW		26 (10.1%)	48 (9.0%)	19 (8.4%)	39 (8.8%)	15 (7.7%)	40 (8.8%)
社会インフラ		11 (2.9%)	39 (4.3%)	11 (3.2%)	40 (4.8%)	15 (4.2%)	35 (3.7%)
その他		1	6	3	6	3	5
消去/全社		-30	-62	-30	-61	-30	-60
合計		41 (3.6%)	110 (4.4%)	32 (3.3%)	99 (4.5%)	33 (3.3%)	100 (4.2%)

<ご参考>旧セグメントによるセグメント別売上高/営業損益

(1) 売上高

単位: 億円 (括弧内は伸張率)		2008年度 (09/3期)実績		2009年度 (10/3期)実績		2010年度 (11/3期)予想	
		上期	通期	上期	通期	上期	通期
NI/SS事業		773 (+2%)	1,650 (+1%)	690 (-11%)	1,456 (-12%)	700 (+1%)	1,620 (+11%)
通信工事		295 (-4%)	684 (-3%)	253 (-14%)	608 (-11%)	270 (+7%)	680 (+12%)
機器等販売事業		83 (-23%)	157 (-36%)	50 (-41%)	112 (-28%)	30 (-39%)	100 (-11%)
合計		1,151 (-2%)	2,491 (-4%)	992 (-14%)	2,177 (-13%)	1,000 (+1%)	2,400 (+10%)

(2) 営業損益

単位: 億円		2008年度 (09/3期)実績		2009年度 (10/3期)実績		2010年度 (11/3期)予想	
		上期	通期	上期	通期	上期	通期
NI/SS事業		54	130	47	122		
通信工事		12	32	11	27		
機器等販売事業		2	6	3	6		
消去/全社		-28	-58	-28	-56		
合計		41	110	32	99	33	100

※ 2008年度、2009年度の新セグメントによる実績値は、比較のために組替えた参考値であり、監査法人による監査を受けておりません。

※ 予想値は2010年7月23日現在です。2010年5月12日発表のものから変更ありません。

※ 数値は四捨五入表記しているため、合計が合わない場合があります。