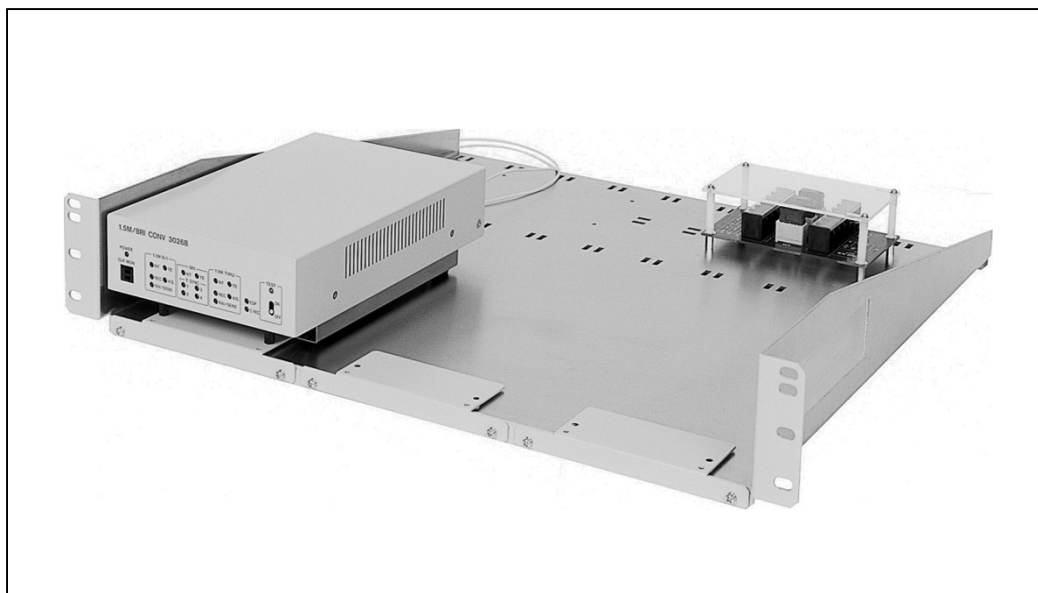


# 19インチシェルフ (19-10D)

## 概 要

19インチシェルフ(19-10D)は、弊社製1.5M/BRI CONV等の装置を3台実装可能な専用の収容棚です。

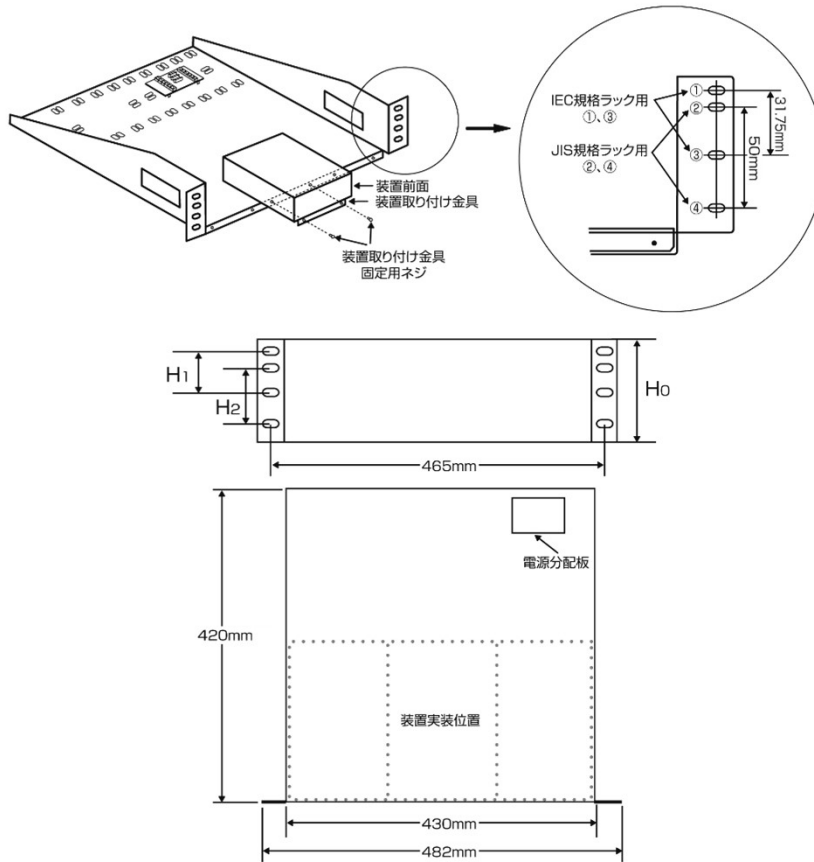
## 外 観



## 特 長

- 19インチシェルフ(19-10D)は、弊社製コンバータ装置を3台実装することができます。
- JIS規格、IEC規格のいずれの19インチラックにも実装することができます。
- 実装した装置にDC+27V、DC-48Vのいずれかの電源を最大3台まで分配することができます。
- 電源分配板のヒューズが断のときはループ接点を出力することができます。
- 耐震対策の為、取り付け金具により実装する装置を19インチシェルフ(19-10D)にネジで固定することができます。
- 光ファイバ余長処理金物(3031A)を取り付けることができます。

## 使用例



| 19インチシェルフ | H <sub>0</sub> (mm) | H <sub>1</sub> (mm) | H <sub>2</sub> (mm) | 搭載ラック   |
|-----------|---------------------|---------------------|---------------------|---------|
| 19-10D    | 88                  | 31.75               | 50                  | クローズラック |

## 主な仕様

| 項目     | 仕様  |
|--------|---|
| 使用電源   | DC-48V $\pm$ <sup>5</sup> / <sub>6</sub> V<br>またはDC+27V $\pm$ <sup>3</sup> / <sub>6</sub> V |
| ヒューズ容量 | 3.2A  |
| 電源分配数  | 最大3台  |
| 質量     | 約5kg  |
| 寸法     | 482(W)mm × 88(H)mm × 420(D)mm   |